



НАЦИОНАЛЬНЫЙ ИССЛЕДОВАТЕЛЬСКИЙ
УНИВЕРСИТЕТ

ВЗАИМОДЕЙСТВИЕ
ШКОЛЫ, СЕМЬИ И
СОЦИУМА В ИНТЕРЕСАХ
ПРОФЕССИОНАЛЬНОГО
И СОЦИАЛЬНОГО
РАЗВИТИЯ ЛИЧНОСТИ
РЕБЕНКА

Тула, 3 декабря 2020

Институт образования
Центр общего и дополнительного образования имени А.А. Пинского



Реализация индивидуальной образовательной траектории школьника в открытом образовательном пространстве города

Алексей Сергеевич Обухов,
к.психол.н., доцент, ведущий эксперт

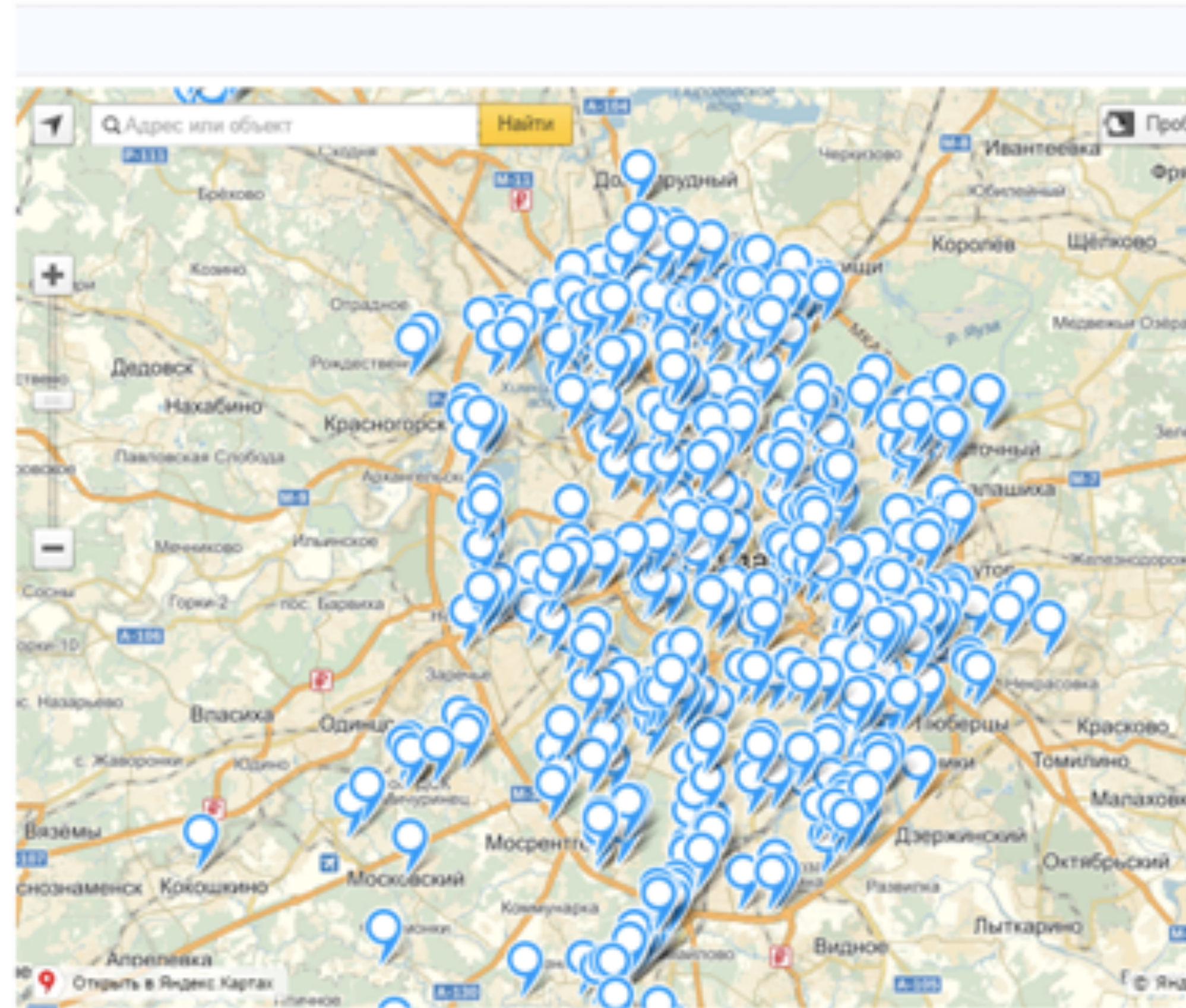


БОЛЬШОЙ ГОРОД – БОЛЬШИЕ ВОЗМОЖНОСТИ

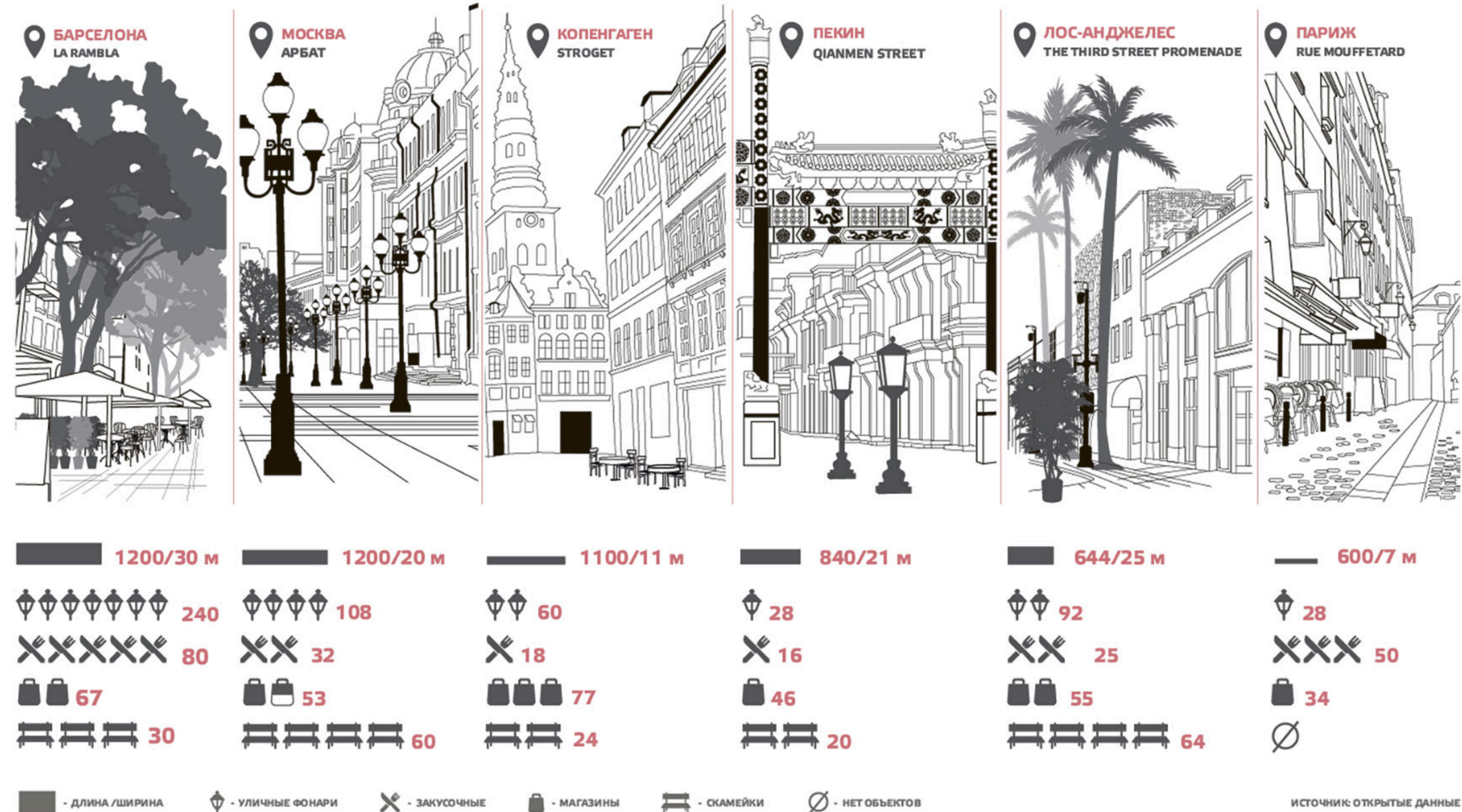


Культурная, социальная, спортивная и информационная среда в мегаполисе невероятно разнообразная, насыщенная, открытая для людей любого возраста.

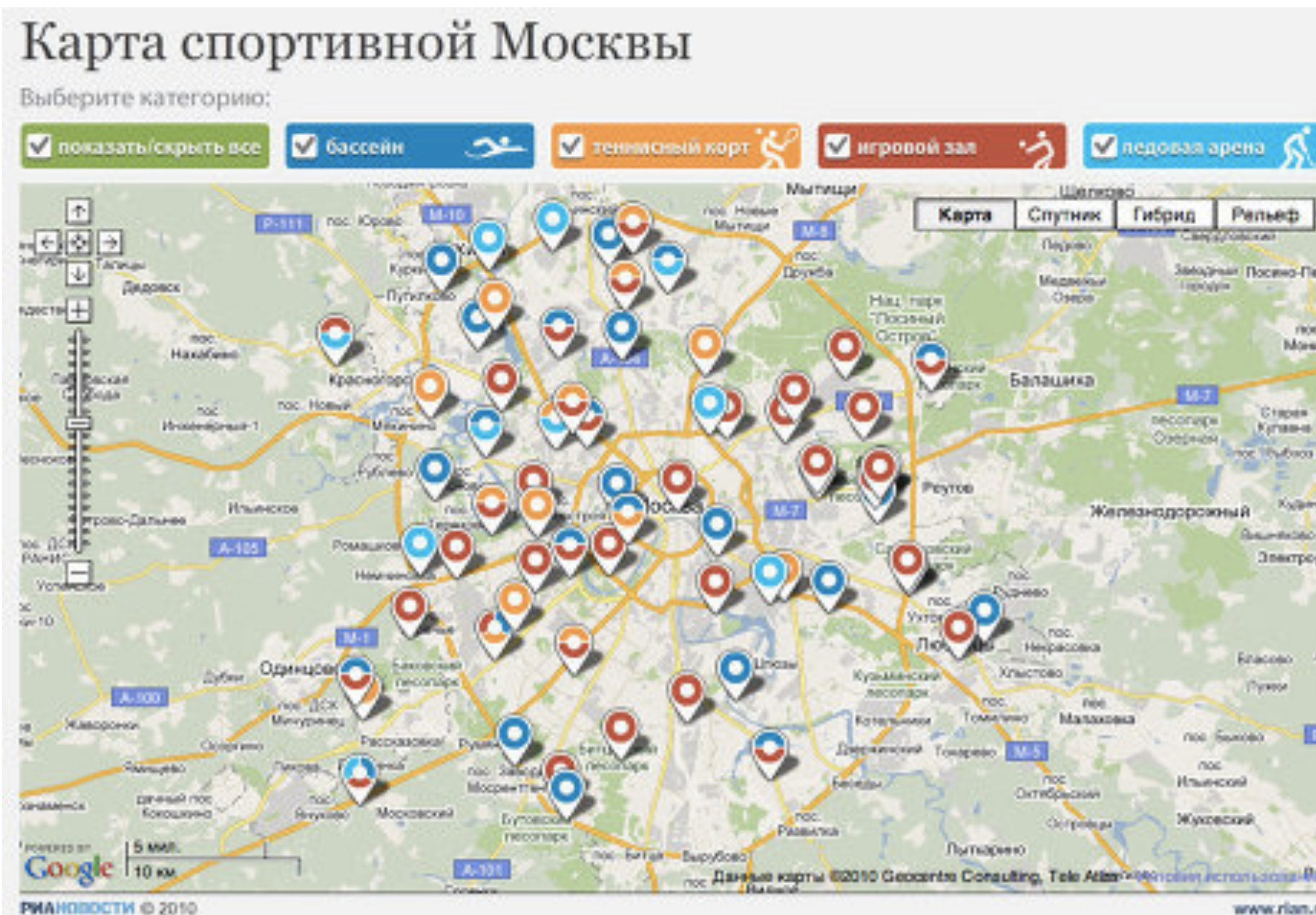
Музеи образовательных организаций Москвы



ПЕШЕХОДНЫЕ УЛИЦЫ В ГОРОДАХ МИРА



Культурная, социальная, спортивная и информационная среда в мегаполисе невероятно разнообразная, насыщенная, открытая для людей любого возраста.





СРЕДА МЕГАПОЛИСА: ПРОБЛЕМА ВЫБОРА



Культурная, социальная, спортивная и информационная среда в мегаполисе невероятно разнообразная, насыщенная, открытая для людей любого возраста.



Во многих странах значительную часть времени школьники (и даже дошкольники) проводят не в здании образовательной организации, а за ее пределами – проводя занятия по истории, культуре и искусству в музеях и галереях, дворцах и храмах, по биологии – в ботанических садах и парках, по литературе – в мемориальных квартирах и др.





НАЦИОНАЛЬНЫЙ ИССЛЕДОВАТЕЛЬСКИЙ
УНИВЕРСИТЕТ

Средовые модели образования



Игровая
площадка
(Штудгарт,
Германия)



Музеи науки
(Англия,
Франция,
Испания,
Мексика)

Сенсорный
парк
(Германия)



Grand Galerie
de l'évolution
(Париж,
Франция)



НАЦИОНАЛЬНЫЙ ИССЛЕДОВАТЕЛЬСКИЙ
УНИВЕРСИТЕТ

Музейная педагогика



Современные подходы:

Привлекательность

Интерактивность

Коммуникативность

Информативность

Наглядность

Изменчивость

Полифункциональность

Динамичность

Включение в

деятельность

Доступность и

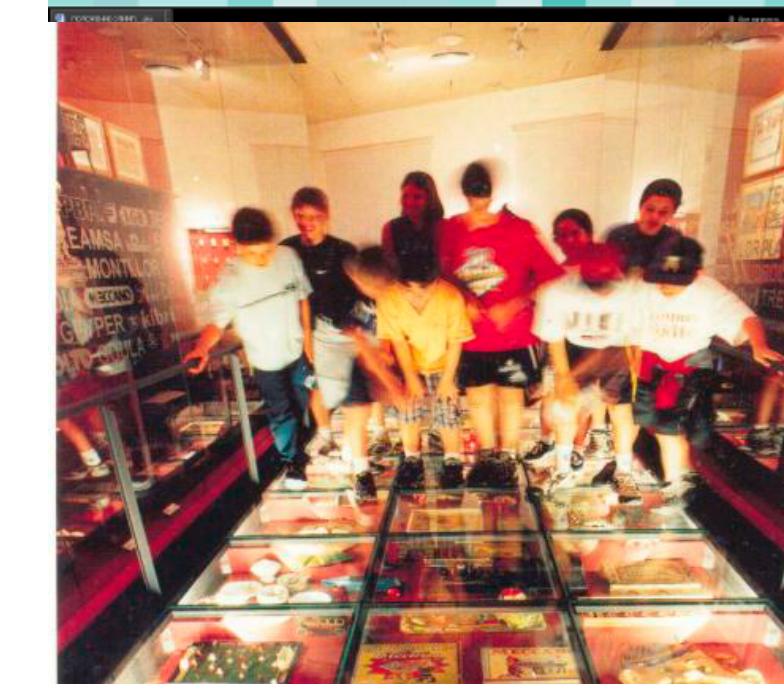
увлекательность

Комфортность и

доброжелательность

Безопасность и

надежность





НАЦИОНАЛЬНЫЙ ИССЛЕДОВАТЕЛЬСКИЙ
УНИВЕРСИТЕТ

Город открытий

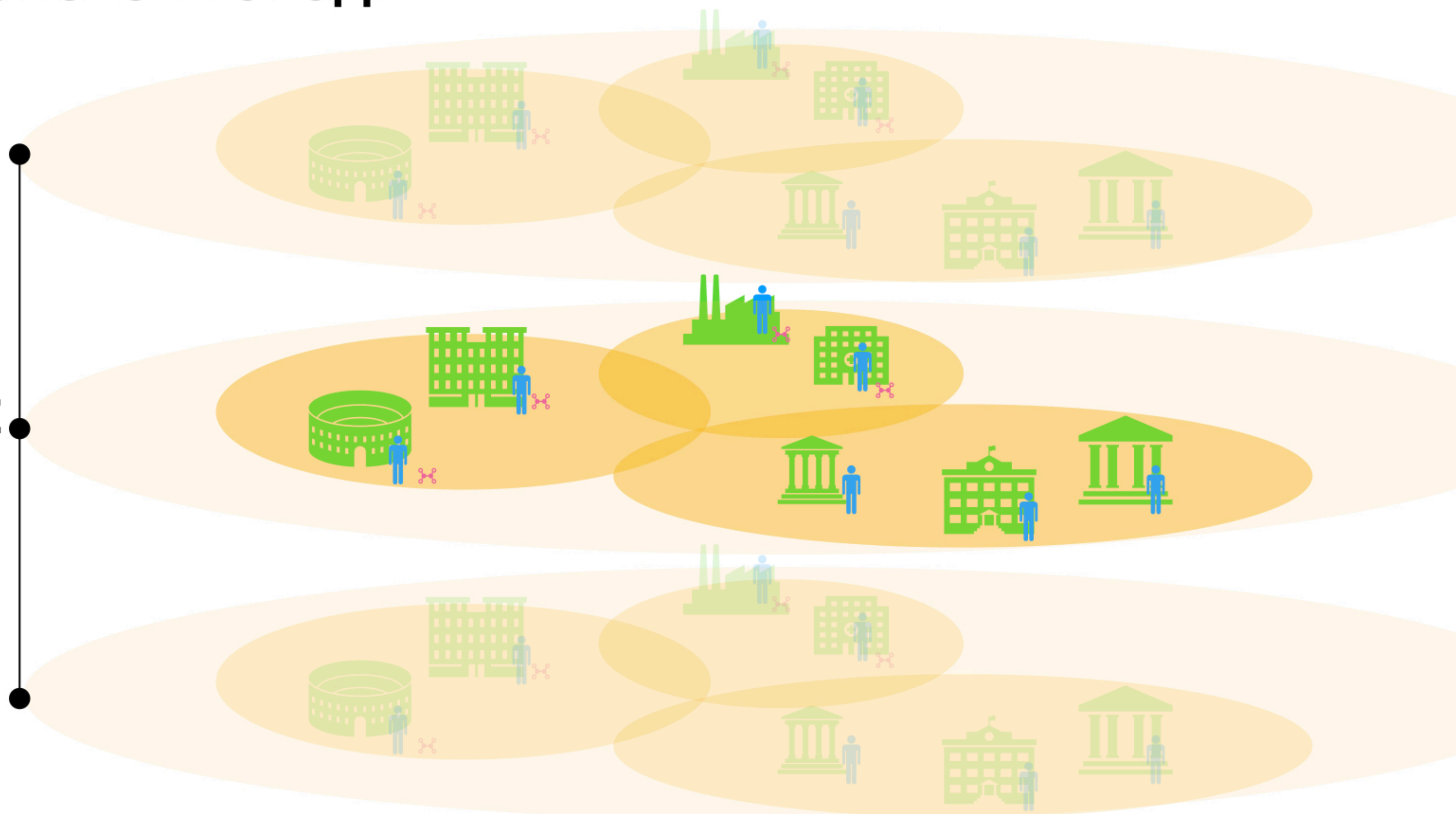


ТОПОС И ХРОНОТОП ГОРОДА

БУДУЩЕЕ

НАСТОЯЩЕЕ

ПРОШЛОЕ





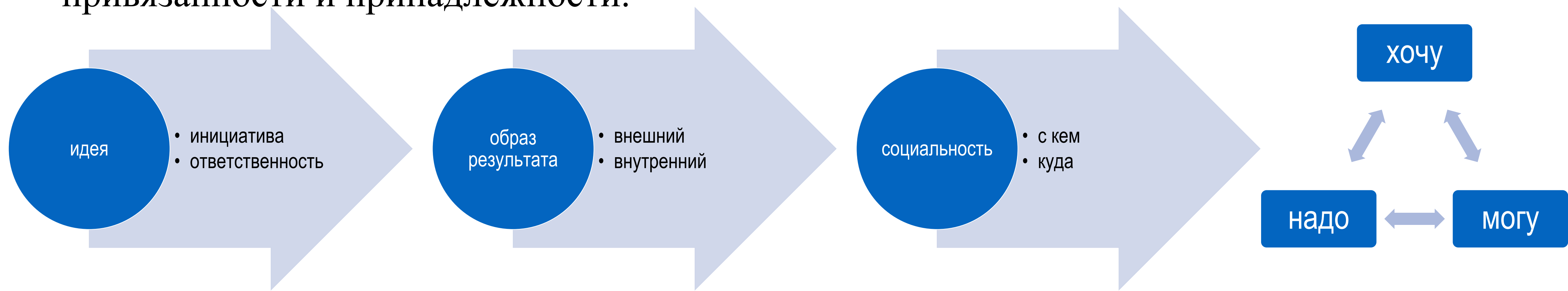
Как можно максимально полно использовать образовательное пространство города для школьника?



Идея самодетерминации (Эдвард Л. Дейси и Ричард М. Райн).

Базовые психологические потребности:

- *потребность в самодетерминации* (или *потребность в автономии*), которая представляет собой стремление **чувствовать себя инициатором** собственных действий, самостоятельно контролировать своё поведение;
- *потребность в компетентности*, под которой подразумевается желание субъекта **достичь определённых внутренних и внешних результатов**, стремление быть эффективным в чём-либо;
- *потребность во взаимосвязи с другими людьми*, которая обозначает стремление субъекта к **установлению надёжных отношений**, основанных на чувствах привязанности и принадлежности.





МОСКВА: СТИМУЛИРОВАНИЕ И РЕАГИРОВАНИЕ



Москва постоянно стимулирует такого рода активность для школ, предоставляет возможность бесплатного посещения музеев и многих просветительских мероприятий. Но данный ресурс совсем не всегда и не всеми используется в полной мере.



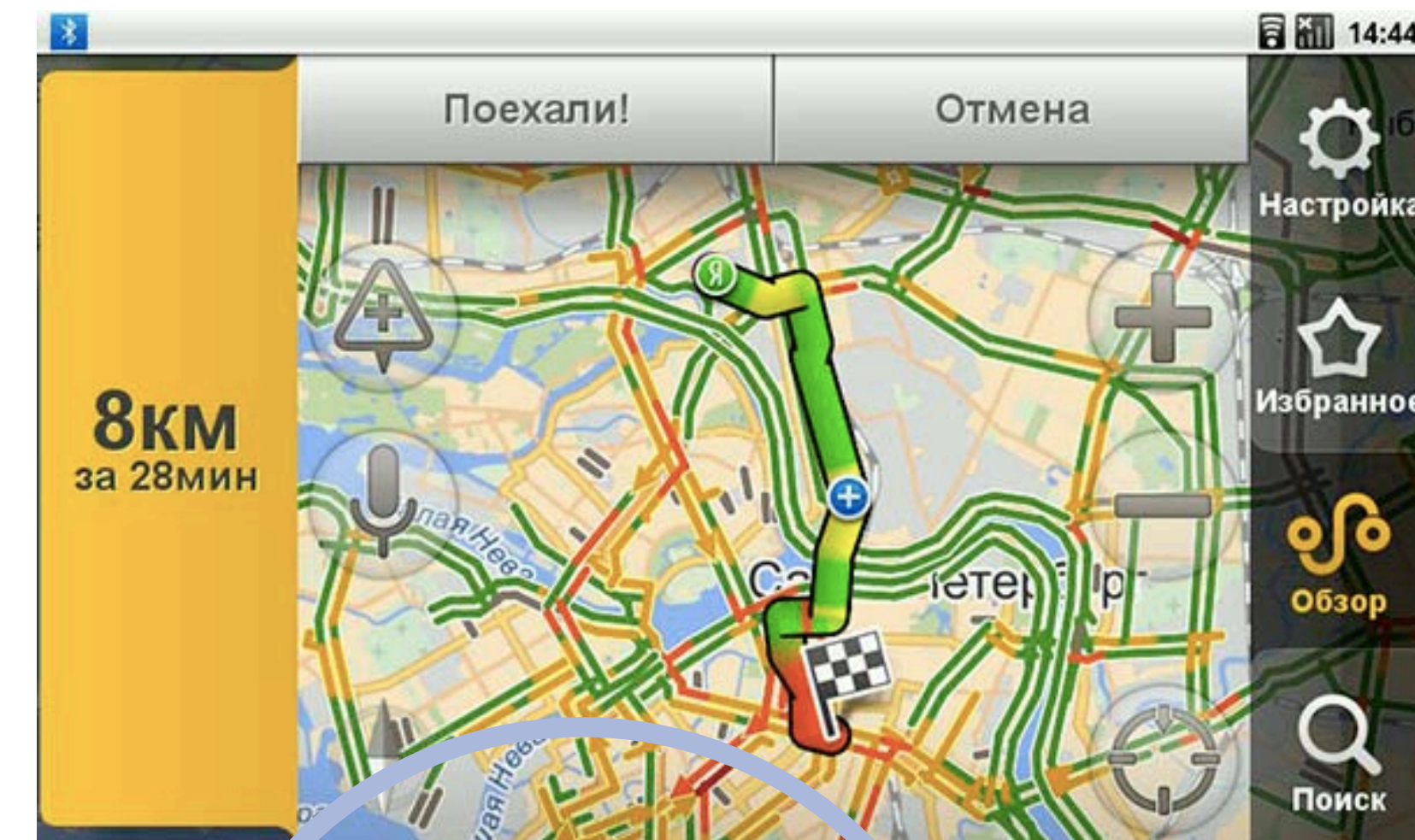
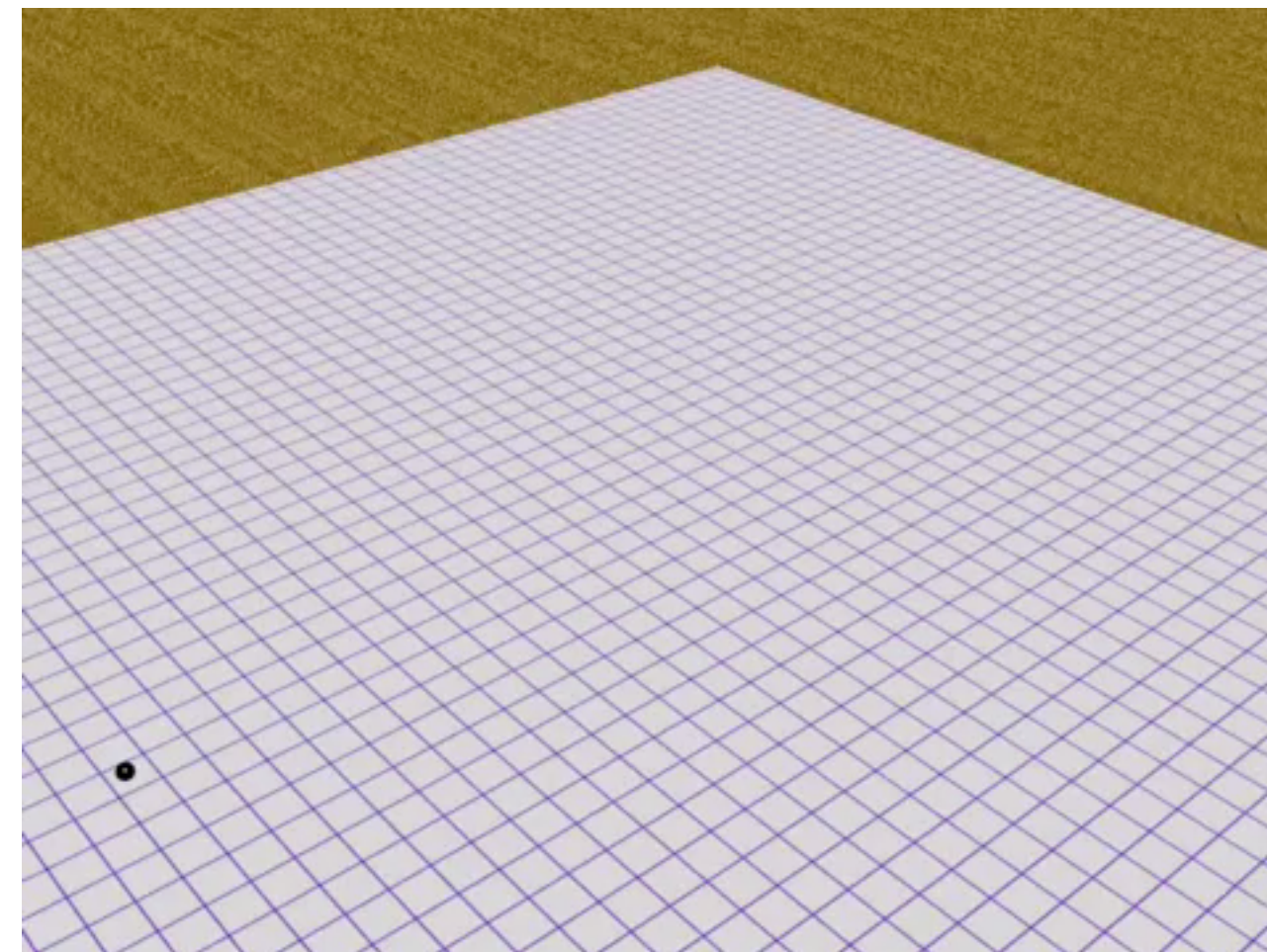
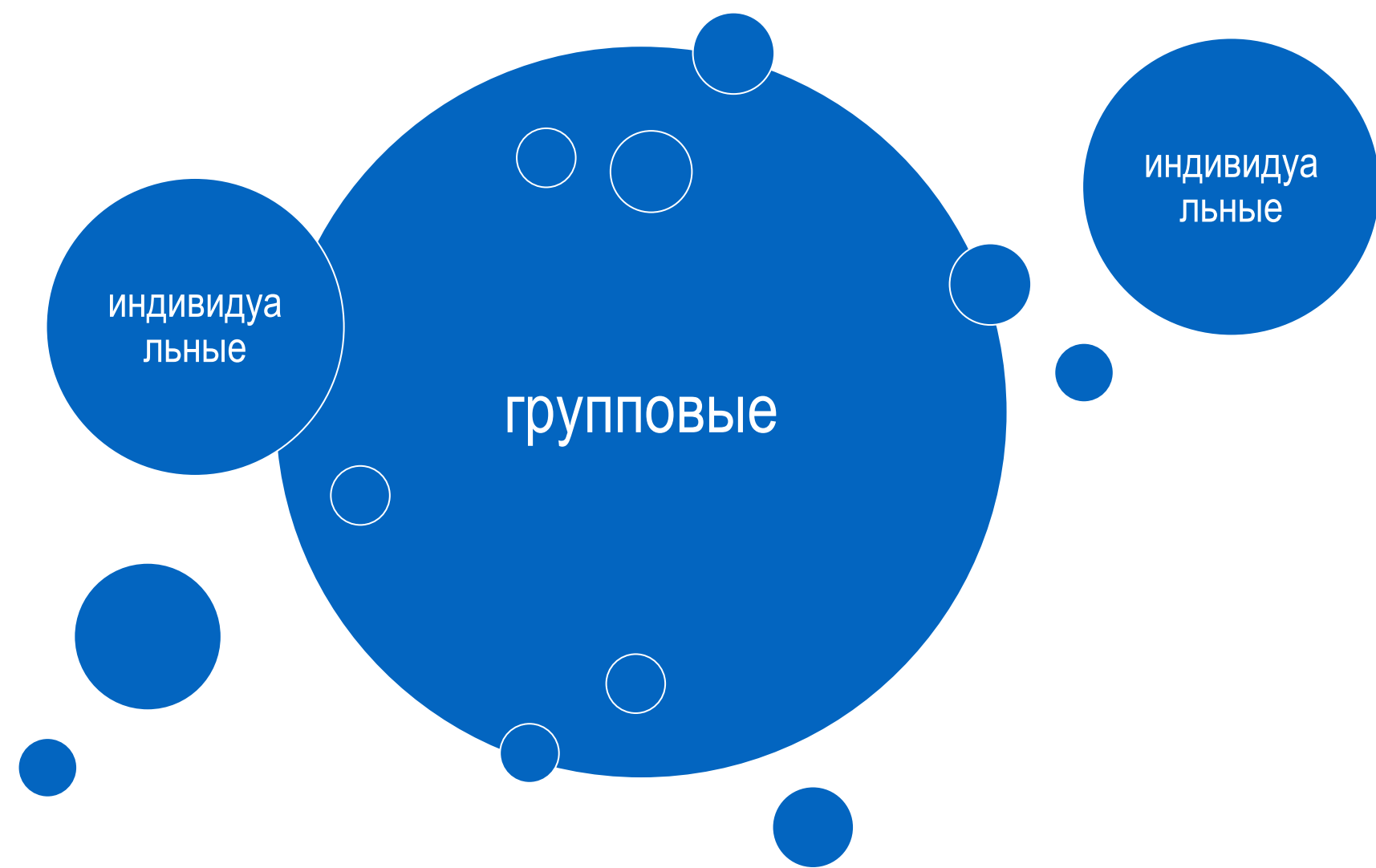
ОЛИМПИАДА
МУЗЕИ ПАРКИ УСАДЬБЫ
museum.olimpiada.ru

mos.ru **Официальный сайт Мэра Москвы** войти Обратная связь поиск

Услуги:
[Каталог](#)
[Центры госуслуг](#)
[Вопросы и ответы](#)
[Оплата](#)
[О городских услугах](#)

<ul style="list-style-type: none"> ★ Популярное Бизнес Образование Здоровье Жилье, ЖКУ, двор Личный транспорт Общественный транспорт Семья, дети Социальная поддержка Отдых, культура, спорт Оплата 	<p>Образование</p> <p>Популярное в разделе</p> <ul style="list-style-type: none"> Дошкольное Среднее общее Среднее специальное и профессиональное Высшее Дополнительное Документы об образовании 	<p>Дополнительное</p> <p>Услуги и сервисы</p> <ul style="list-style-type: none"> Запись ребенка в школу искусств Запись ребенка в спортивную школу Запись в кружки, спортивные секции, дома творчества Дистанционное обучение Запись на тестирование по выбору спорта для детей от 6 до 12 лет
---	--	---

ПРОЕКТИРОВАНИЕ ОБРАЗОВАТЕЛЬНЫХ ТРАЕКТОРИЙ ОБУЧАЮЩИХСЯ



Ценности, смыслы, мировоззрение

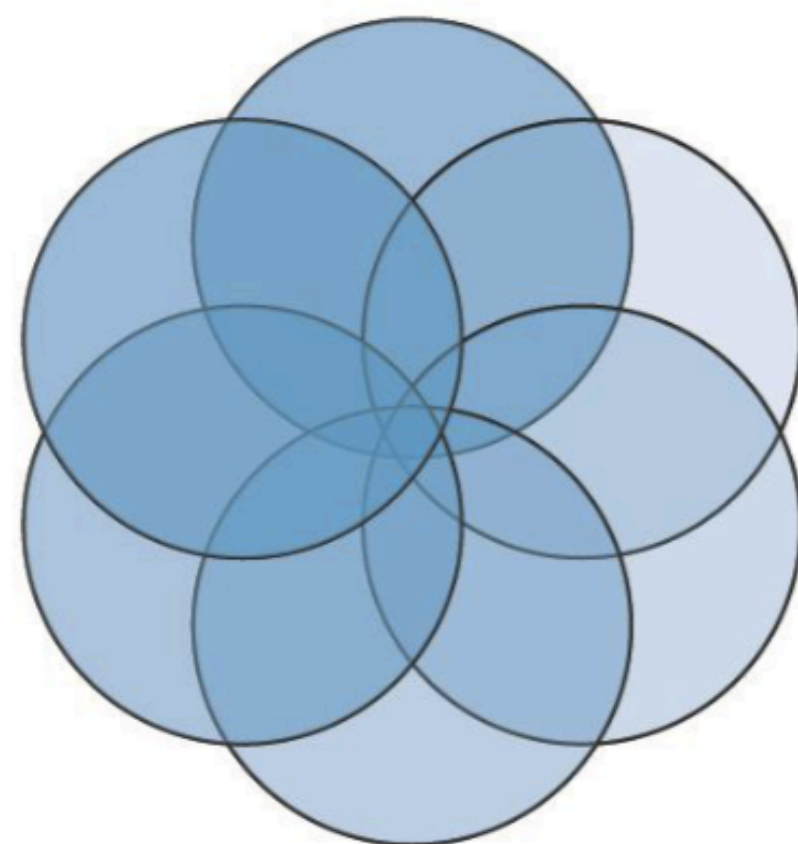
Чувства и отношения

Интересы и способности

Общение, социальные связи

Физические возможности

Деятельность



- КТО и С КЕМ
- ЧТО и ЗАЧЕМ
- КУДА и КОГДА

реализация

- что делают
- как фиксируют
- как взаимодействуют

- внешний продукт
- формат коммуникации
- способ осмысления

замысел

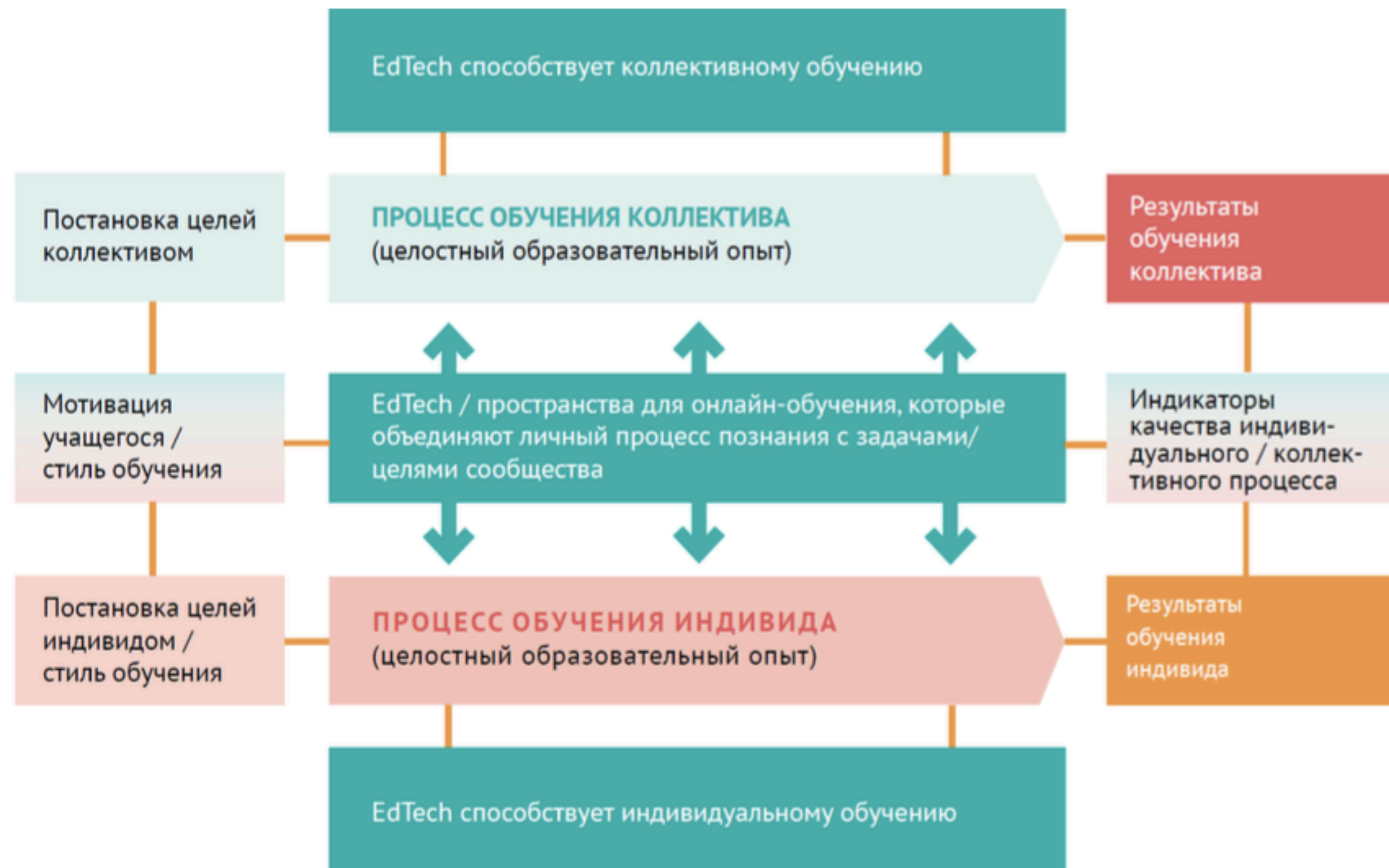
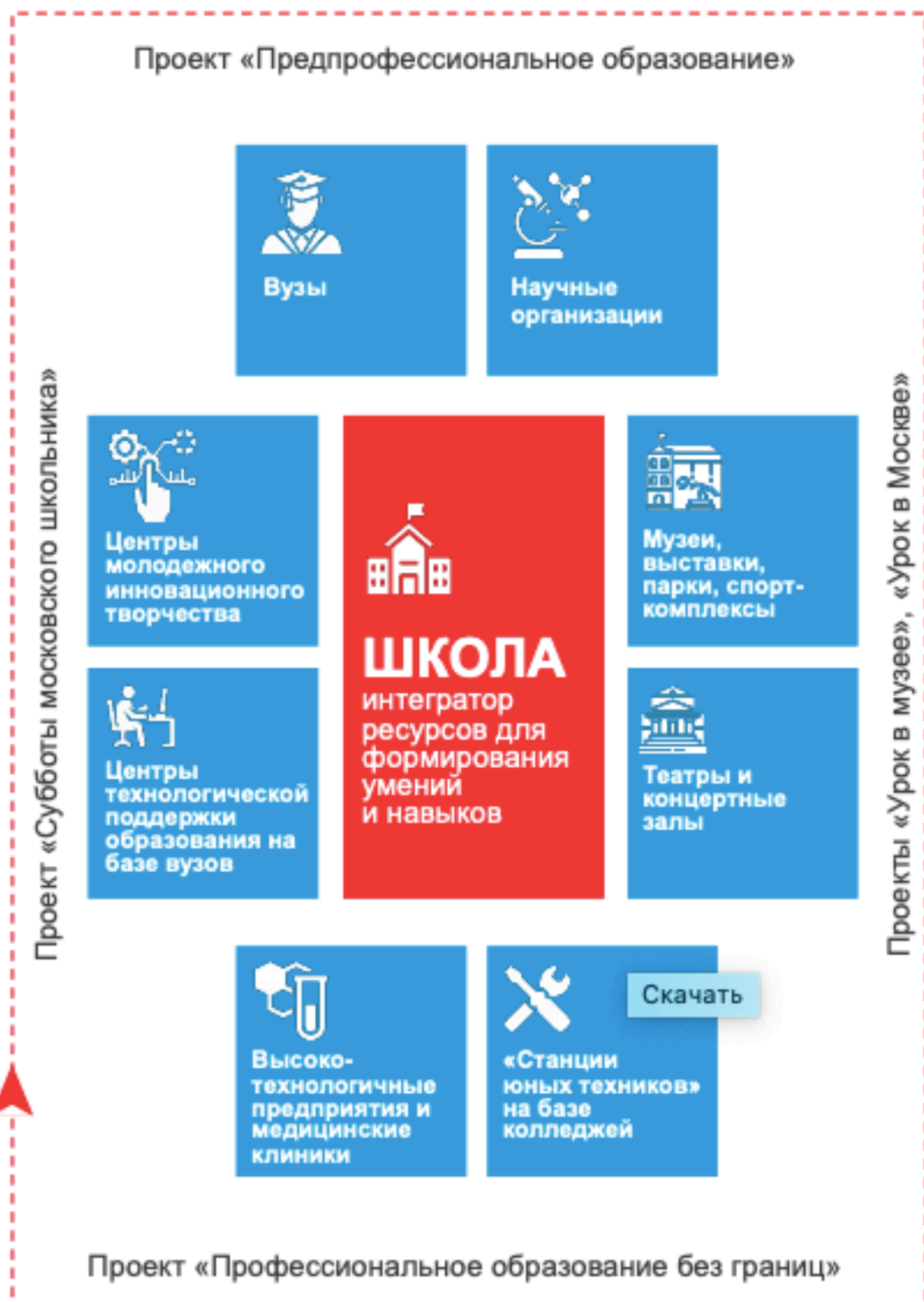
рефлексия





Экосистемный подход в образовании:

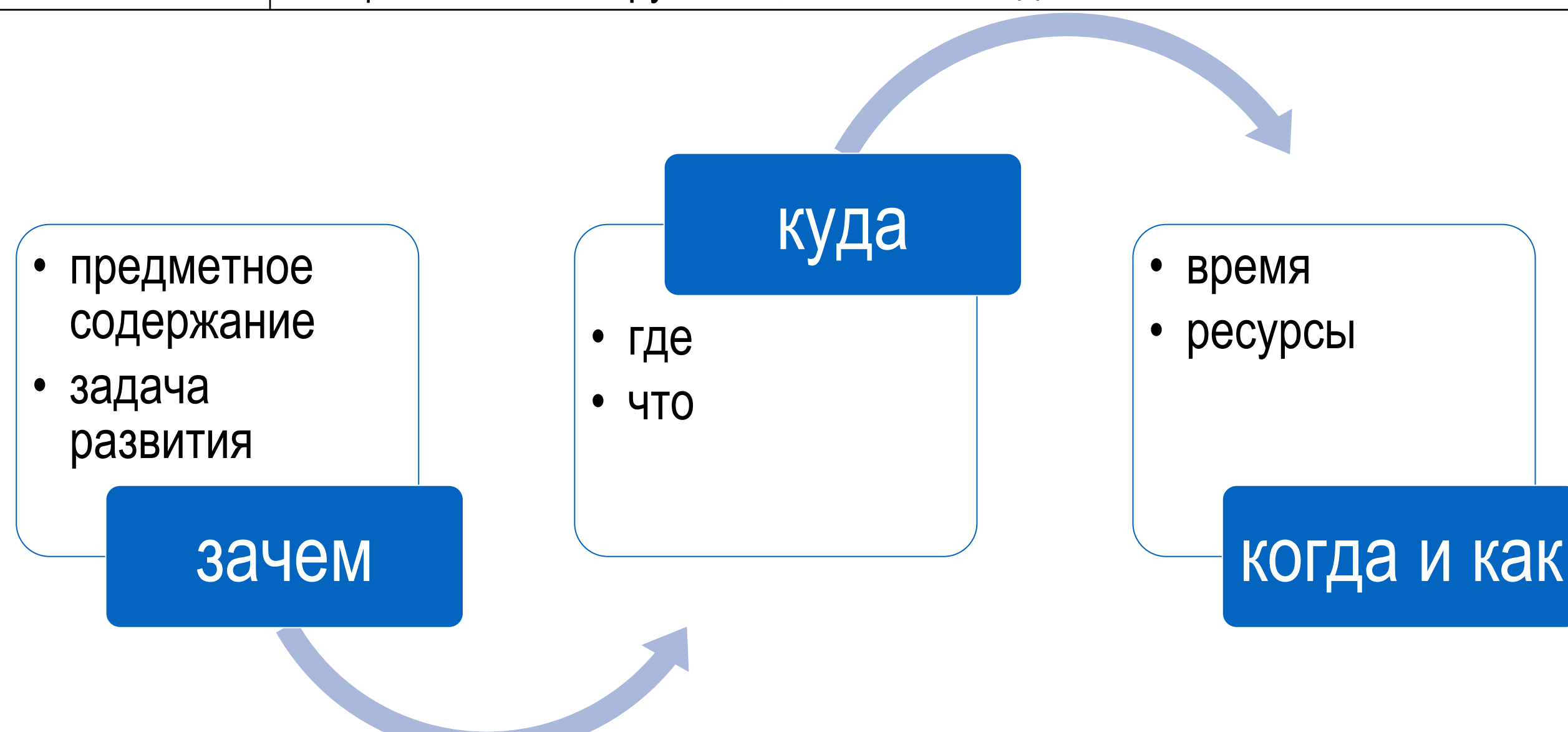
от институции школы к индивидуальной траектории ученика в пространстве города



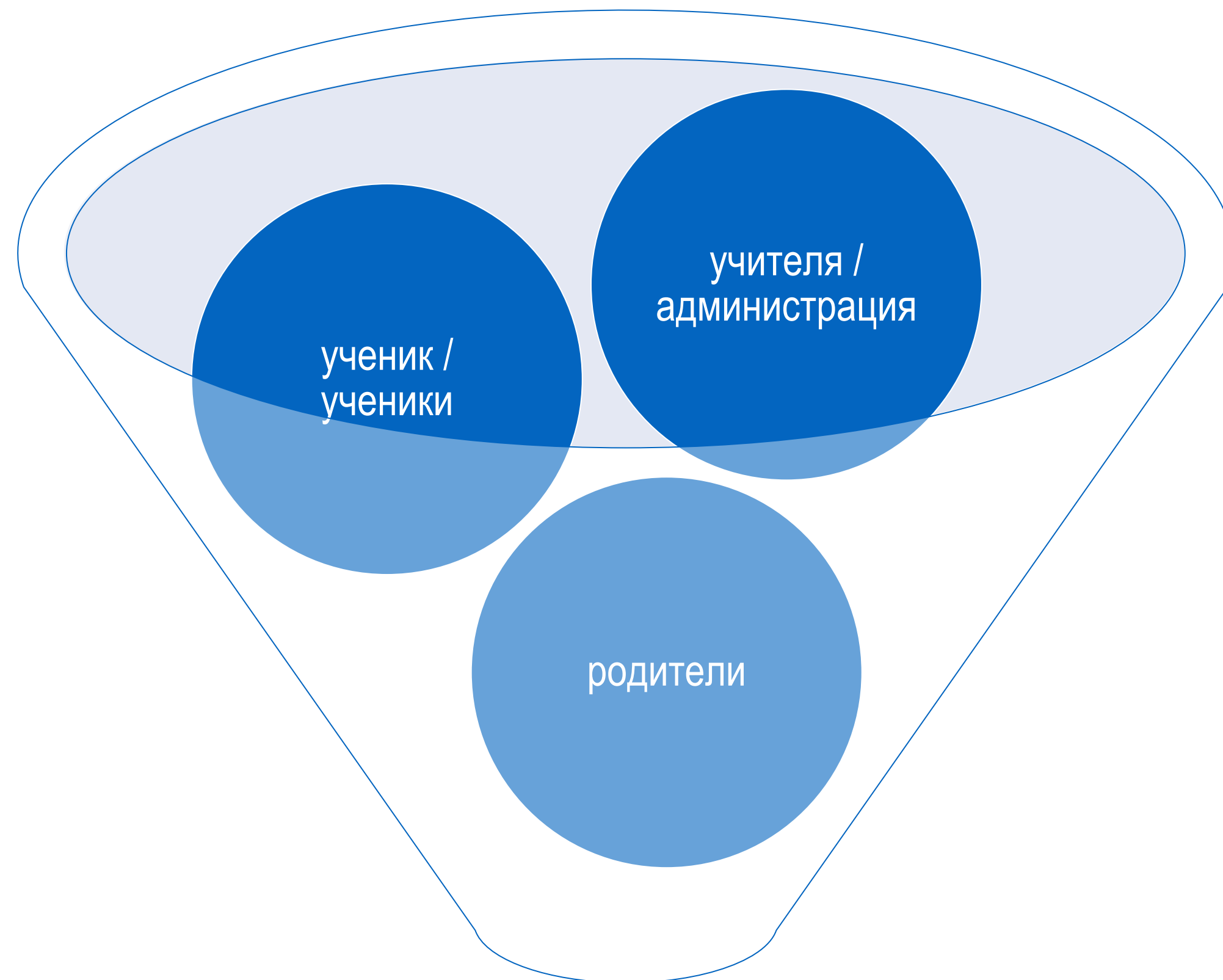
Источник: GEF (2018)

ПЛАНИРОВАНИЕ ХРОНОТОПА

аспект	ресурс	ограничения
время	Составление расписания (группировка занятий), интеграция между предметами, интеграция с факультативами и дополнительным образованием, каникулярное время	Время работы, время в пути, время на оформление
место	Шаговая доступность, общественный транспорт (социальная карта москвича), бесплатный автобус, ...	Трудность добраться, платный вход
кто	Возрастные задачи развития, интересы, возможности	Не все хотят, не все могут
как	Фонды, родители, бесплатные ресурсы, открытый доступ	Не знаем как, трудно оформить
что	Форма и содержание: спектакль, музей, экскурсия, исследование, лекция, мастер-класс, выставка...	Синхронизация с программой, ограничения времени обучения
зачем	Образовательные и развивающие эффекты: деятельная вовлеченность, наглядность, эмоциональное погружение, совместная деятельность...	Нет понимания



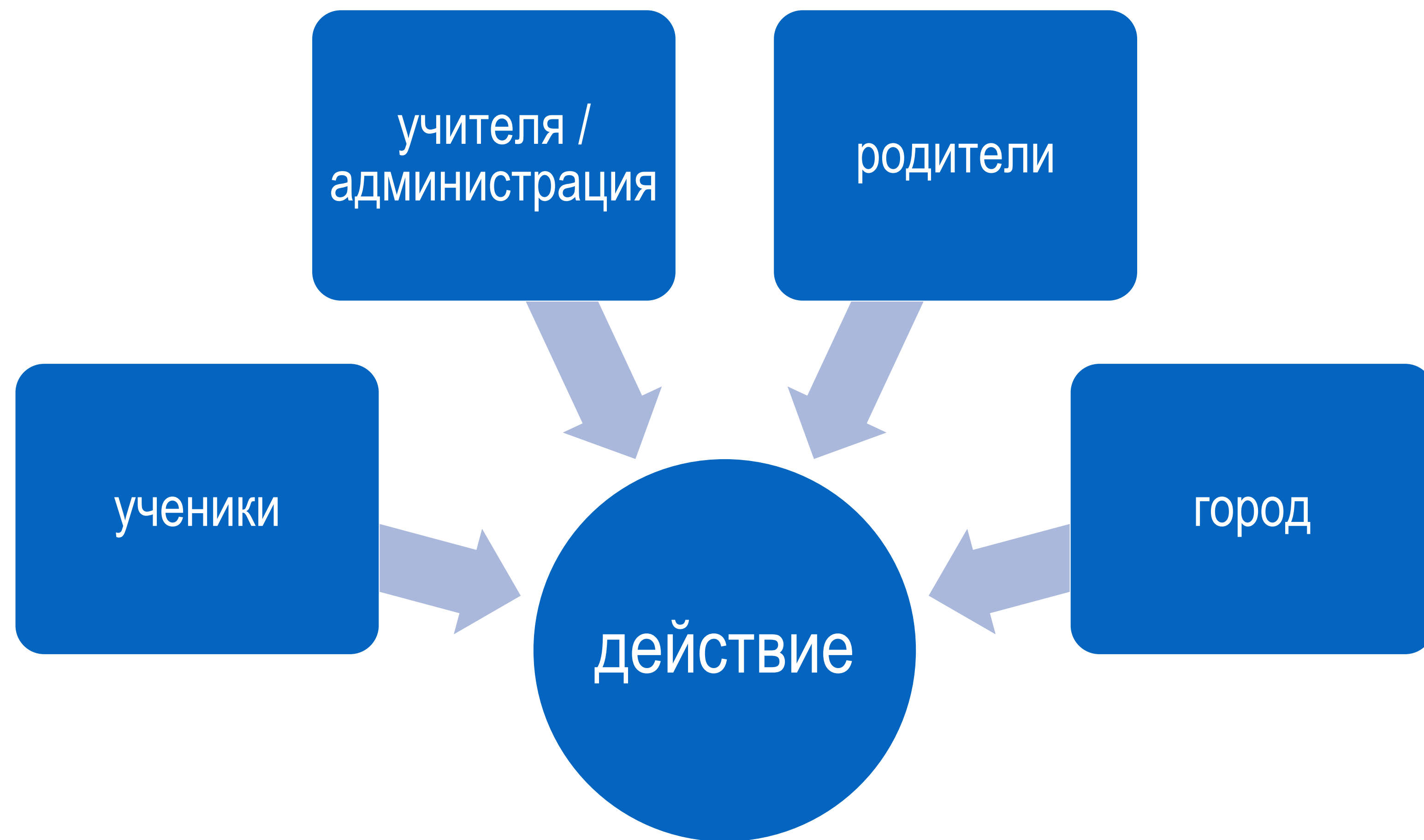
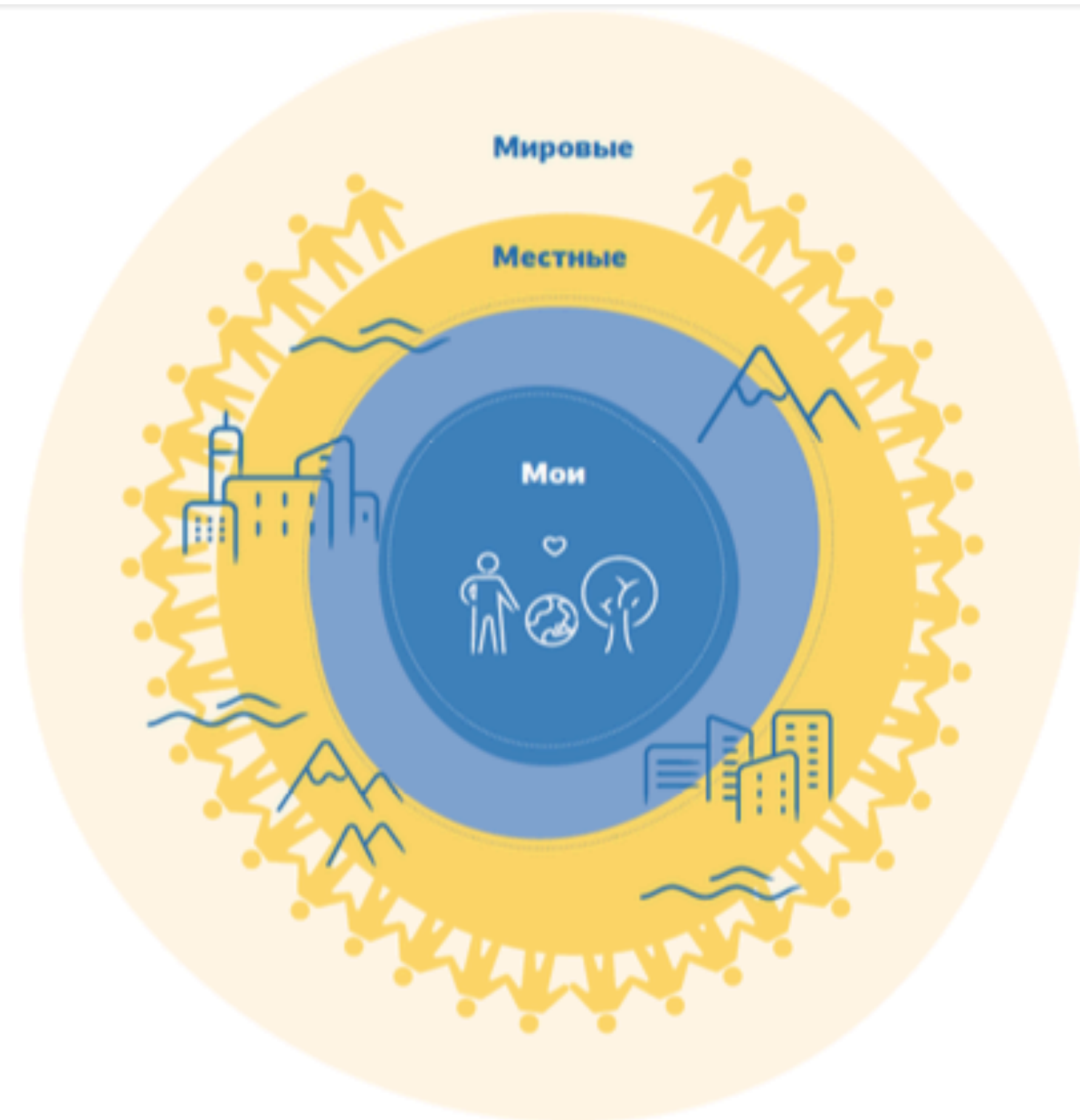
КТО ВЫСТУПАЕТ ИНИЦИАТОРОМ?



совместно-распределенное
действие



КТО СУБЪЕКТОМ РЕАЛИЗАЦИИ?



откуда

куда



сопровождение

- Оформление
- Перемещение
- Созидание
- Взаимодействие
- Обсуждение

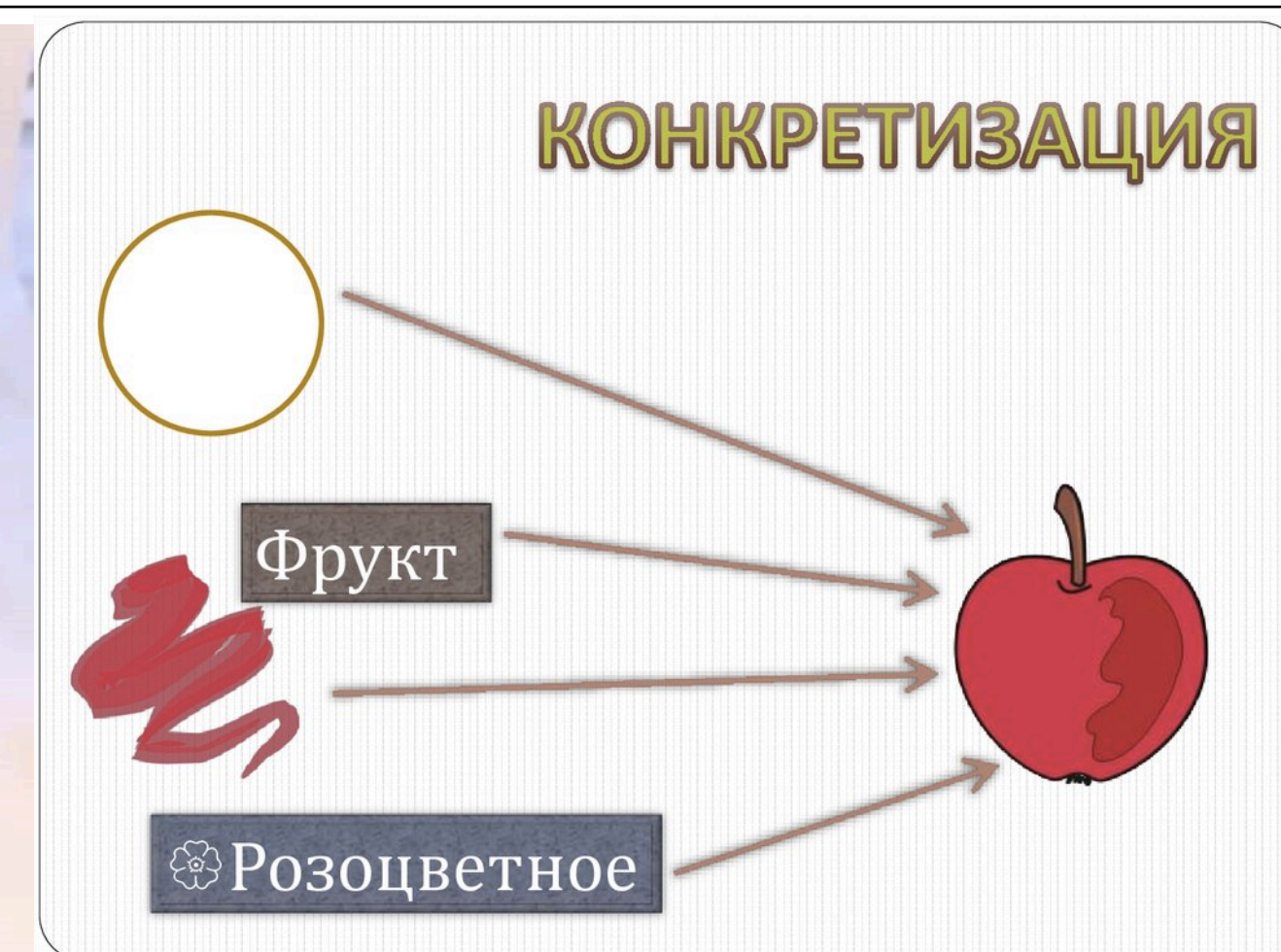




КАКИЕ РЕСУРСЫ И ВОЗМОЖНОСТИ УЖЕ ЕСТЬ?



Ресурс	Конкретизация
Пространство города	
Предметное содержание деятельности	
Люди (дети, взрослые)	
Время в программе	
Возможности (средства)	
Информация	



Ограничения	Где и как найти?
Желания	
Понимания	
Воли	
Ответственности	
Времени	
Средств	





ЧТО МЕШАЕТ?



Причины	Что поможет?
Стереотипы	
Ригидность	
Лень	
Организационные трудности	
Нераспределенная ответственность	
Ограничения возможностей	



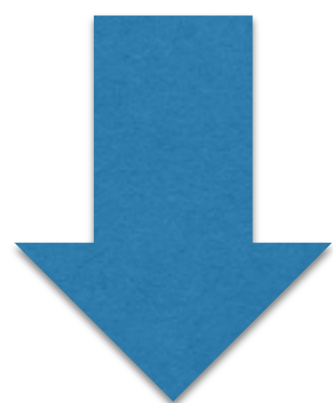


Целостная экосистема образовательной среды города для расширения и структурирования возможностей пространства выбора, профессиональных проб и самоопределения учащихся в пространстве города через создание **цифровой платформы**, выполняющей функции:

- **агрегатора** образовательных ресурсов (пространств, программ, событий) города;
- **навигатора** (алгоритмы и инструменты построения индивидуального образовательного плана с использованием образовательных ресурсов города);
- **аккумулятора** цифровых следов деятельности учащегося (система фиксации и зачета участия и результатов деятельности)

Пути индивидуализации:

- внутри школы с выходами вовне;
- в образовательных программах в рамках сетевого взаимодействия;
- *В экосистеме города*



Повышается значимость самостоятельности учащегося / ответственности семьи



Организатор экосистемы: видеть целиком, развивать как целое

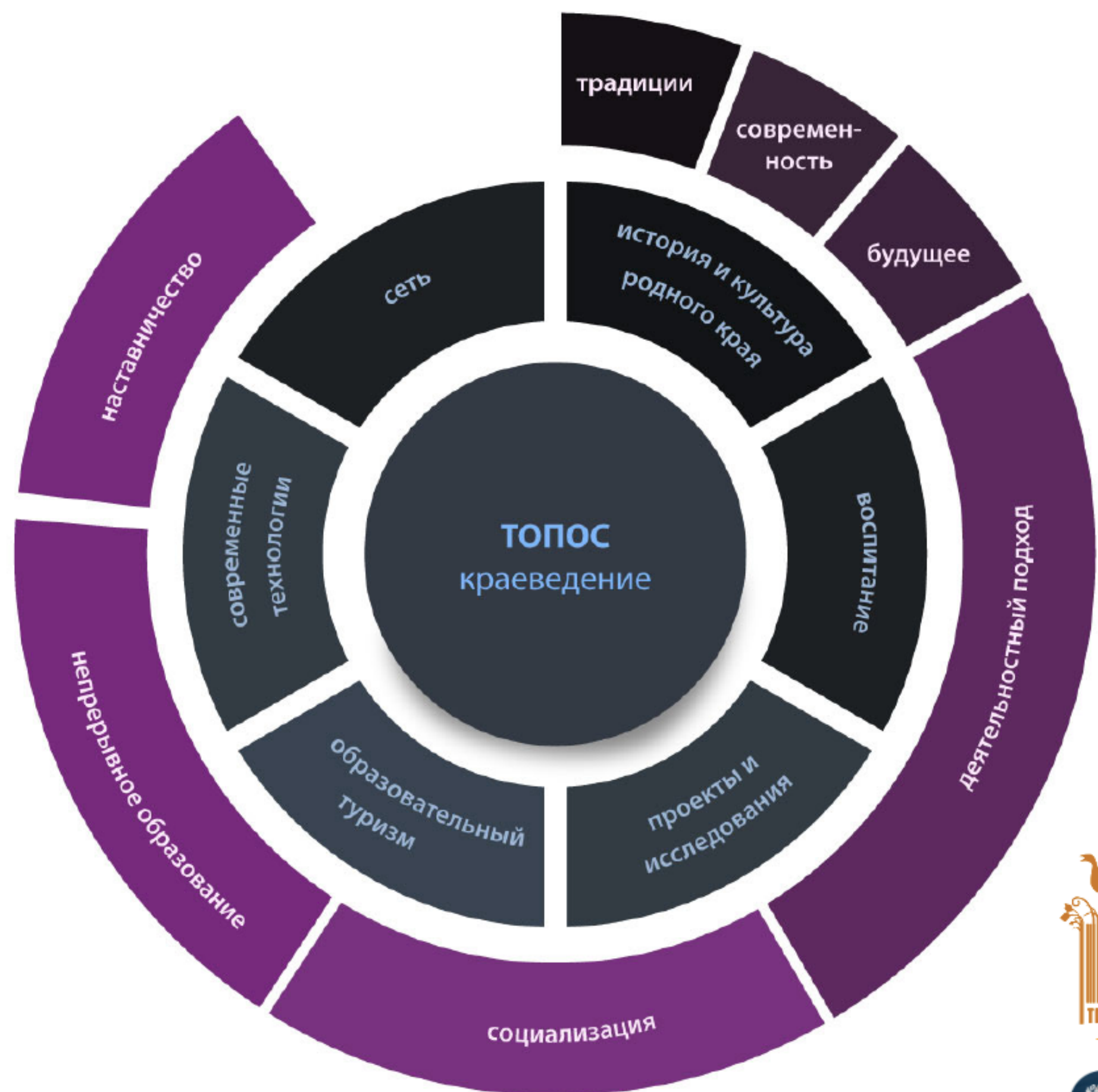
Организатор экосистемы

- Находит / формирует / развивает сообщество лидеров изменений
- Формирует / поддерживает / развивает общее видение
- Соединяет существующие проекты / сообщества между собой
- Катализирует / выращивает новые проекты / сообщества в интересах экосистемы





ТОПОС. КРАЕВЕДЕНИЕ: ЭКОСИСТЕМНЫЙ ПОДХОД



<http://issledovatel-researcher.ru>



Проектно-Исследовательская Педагогическая Лаборатория

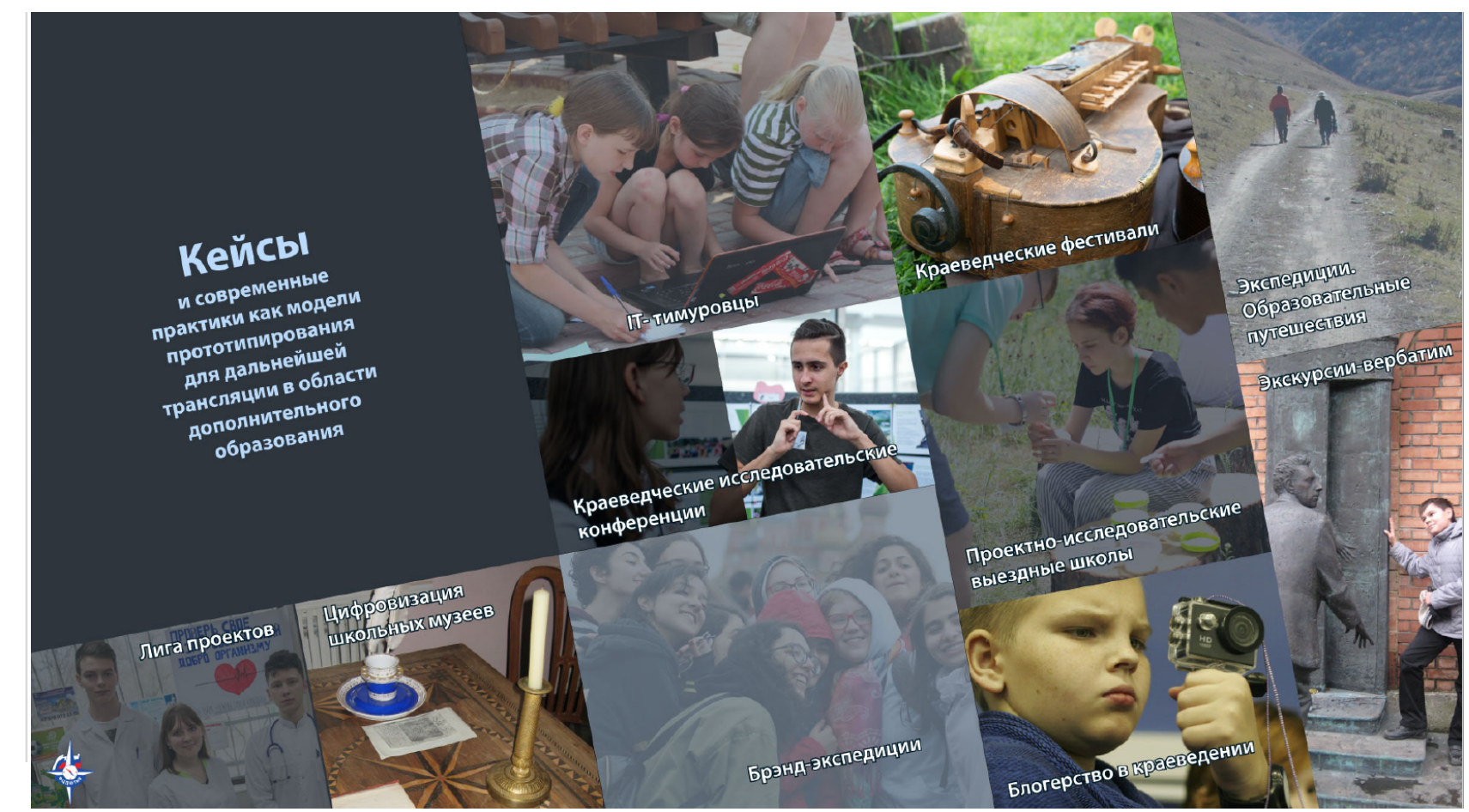
ТОПОС. КРАВЕДЕНИЕ



Программа ФГБОУ ДО «Федеральный центр детско-юношеского туризма и краеведения»

Сайт: <http://mytopos.ru/>

Почта: info@mytopos.ru





СЕМЬЯ, ШКОЛА, СОЦИУМ



Фрагмент мультфильма «Зима в Простоквашино» (СССР, 1984.
Реж. В. Попов, Сценарий Э. Успенский)





НАЦИОНАЛЬНЫЙ ИССЛЕДОВАТЕЛЬСКИЙ
УНИВЕРСИТЕТ

Алексей
Сергеевич
Обухов
ao@redu.ru

